

# DL6802

## 六位电子表驱动 3LED 灯 IC

### 一、功能特点

- 跑表有分段计时功能（准确至 1/100 秒）
- 显示时、分、秒、月、日及星期
- 6 位计时器：以分、秒、1/100 秒显示方式，计满 30 分后自动转换至时、分、秒
- 可接音乐电路芯片作音乐闹铃输出
- 具有 4~5 分钟再闹功能
- 整点发声报时
- 可选用 12 或 24 小时制；4 年日历
- 按键一次可校正 ±30 秒时间误差
- 振荡器内置电容
- 直接驱动压电蜂鸣片
- RGB LED 背光，3 秒延迟功能

### 二、极限参数

参数	符号	最小值	典型值	最大值	单位	备注
工作电压	V <sub>DD</sub>	2.2	3.0	3.6	V	-
静态电流	I <sub>SB</sub>	-	-	2	uA	No Load
输入高电压	V <sub>IH</sub>	V <sub>DD</sub> -0.3	-	V <sub>DD</sub>	V	-
输入低电压	V <sub>IL</sub>	V <sub>SS</sub>	-	V <sub>SS</sub> +0.3	V	-
按键开关消耗电流	I <sub>SW</sub>	-	-	3	uA	V <sub>IN</sub> = V <sub>DD</sub>
闹铃驱动电流	I <sub>ALA</sub>	0.5	2	-	mA	V <sub>ALA</sub> = 0.5V
振荡频率	F <sub>OSC</sub>	-	32768	-	Hz	±30% Tol -
LCD 频率	F <sub>LCD</sub>	-	32	-	Hz	-
时间稳定度	T <sub>stb</sub>	-	1	-	ppm	V <sub>DD</sub> = 0.3V

### 三、引脚说明

Pad No	Name	Pad No	Name	Pad No	Name	Pad No	Name
1	OSCI	13	A1_SUM	25	T1	37	B4_C4
2	OSCO	14	C1_B1	26	D	38	G4_D4
3	LN	15	A2_MON	27	S	39	F4_E4
4	L	16	CL_TUE	28	T2	40	B3_C3
5	L1	17	A3_WED	29	T0	41	G3_D3
6	L2	18	A4_TUH	30	VDD	42	F3_E3
7	L3	19	A5_FRI	31	B6_C6	43	B2_C2
8	VSS	20	A6_SAT	32	G6_D6	44	G2_D2
9	ALA	21	DTE_AL	33	F6_E6	45	F2_E2
10	M	22	COM1	34	B5_C5		
11	COM2	23	T3	35	G5_C5		
12	PM_AM	24	AC	36	F5_E5		

# DL6802 六位电子表驱动 3LED 灯 IC

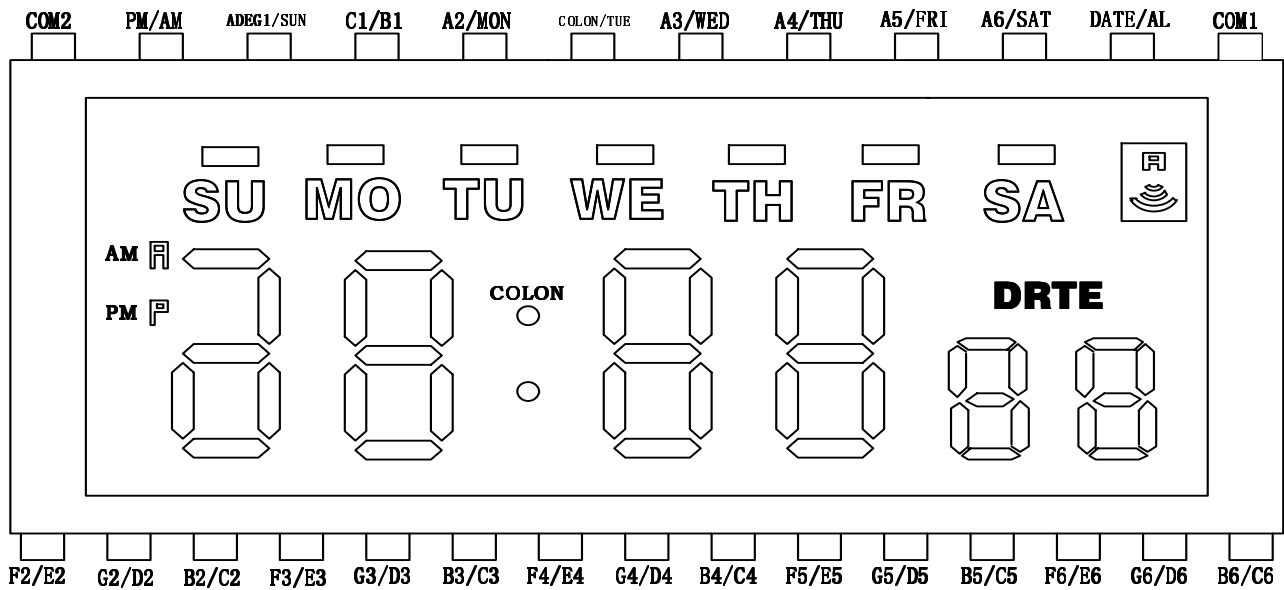
注：1、芯片底部接 VDD

2、T0 到 T3 为测试端

3、COM&SEGMENT to LCD 的顺序与 A5190 完全相同

4、发光二极管控制端（ON）按住不动时，3 个二极管以 2 秒速度变化出 7 种颜色和快速扫描。在任何一种状态下 ON 端松开，此种状态被选中并存档，三秒后熄掉，以后每按一次 ON 键，被选中状态亮 3 秒。如果需要改变被选中的状态，重复以上过程。

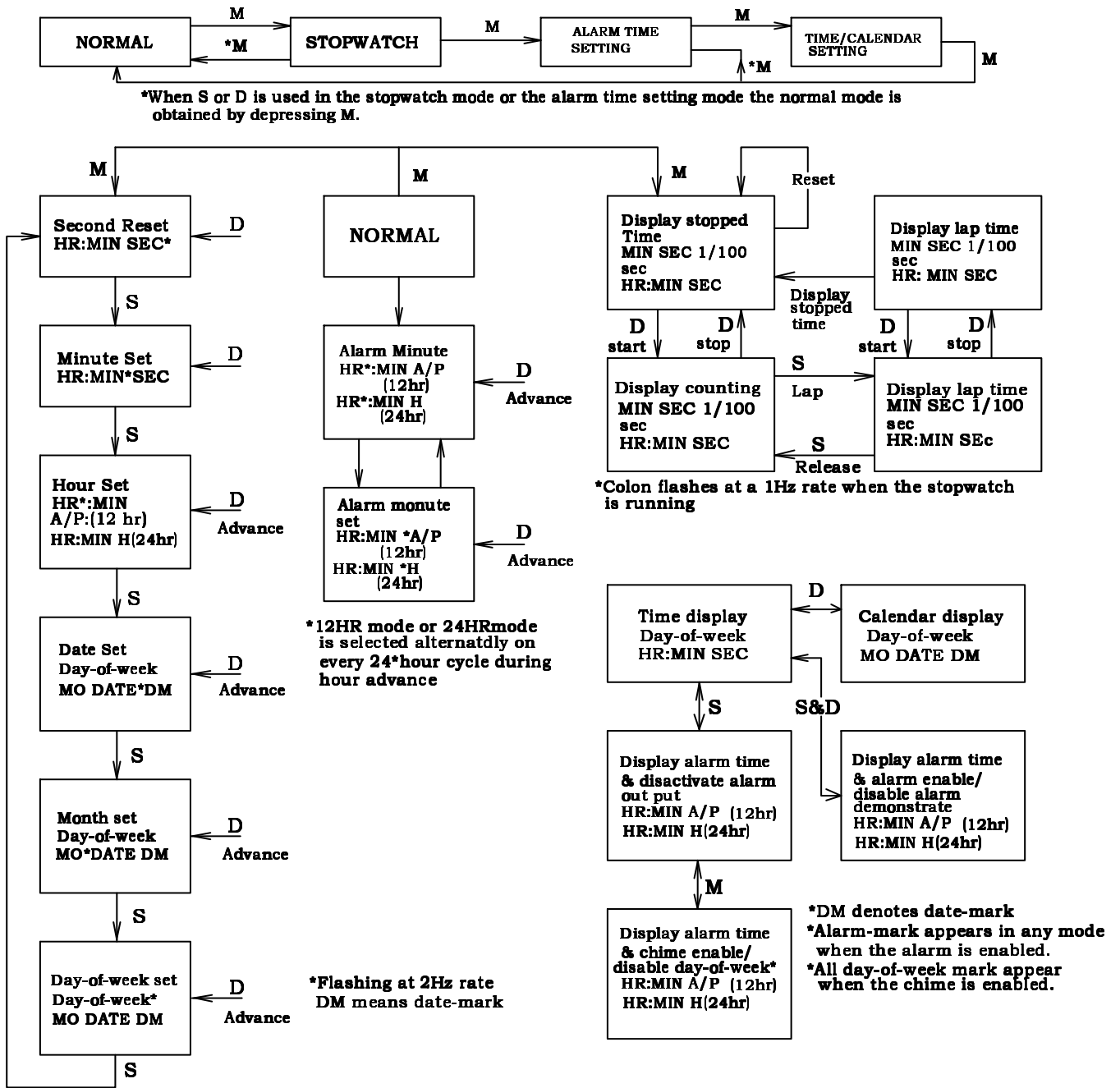
## 四、LCD 显示图



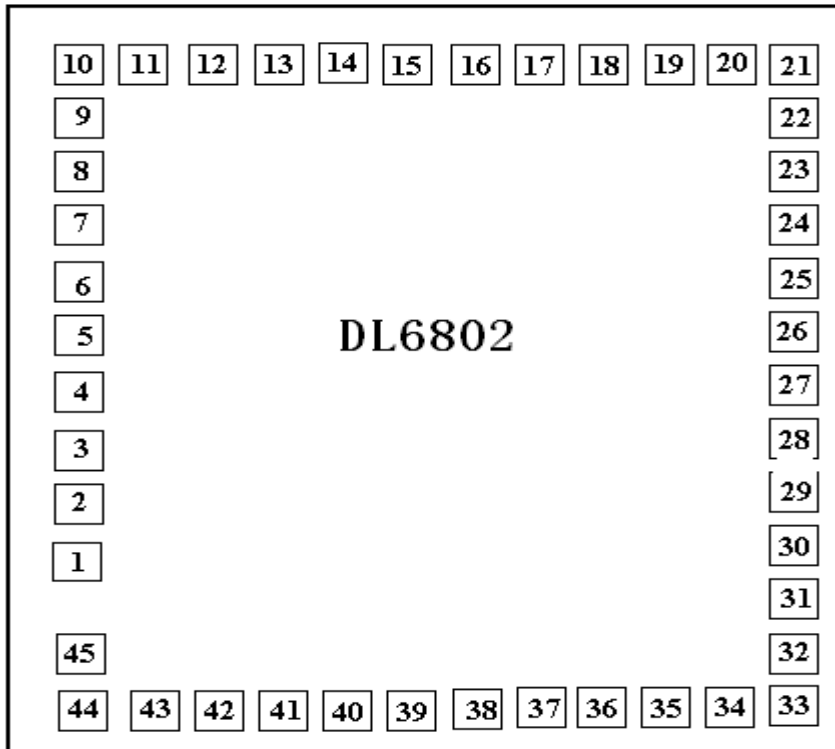
IC Pad No	COM1	COM2
11		COM2
12	PM	AM
13	A1	SUN
14	C1	B1
15	A2	MON
16	CL	TUE
17	A3	WED
18	A4	TUH
19	A5	FRI
20	A6	SAT
21	DTE	AL
22	COM1	

IC Pad No	COM1	COM2
31	B6	C6
32	G6	D6
33	F6	E6
34	B5	C5
35	G5	D5
36	F5	E5
37	B4	C4
38	G4	D4
39	F4	E4
40	B3	C3
41	G3	D3
42	F3	E3
43	B2	C2
44	G2	D2
45	F2	E2

五、按键操作说明

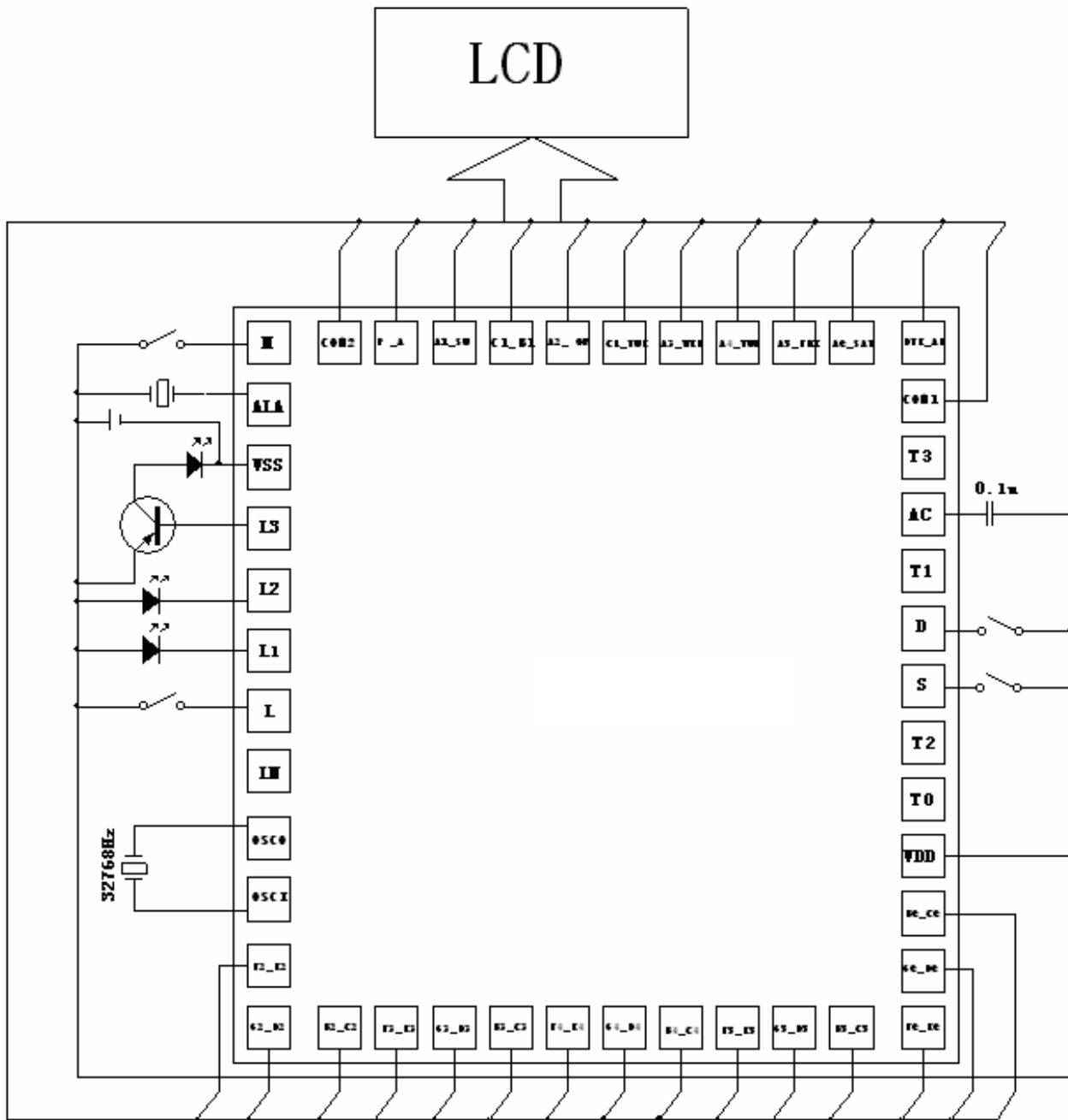


**六、脚位图**



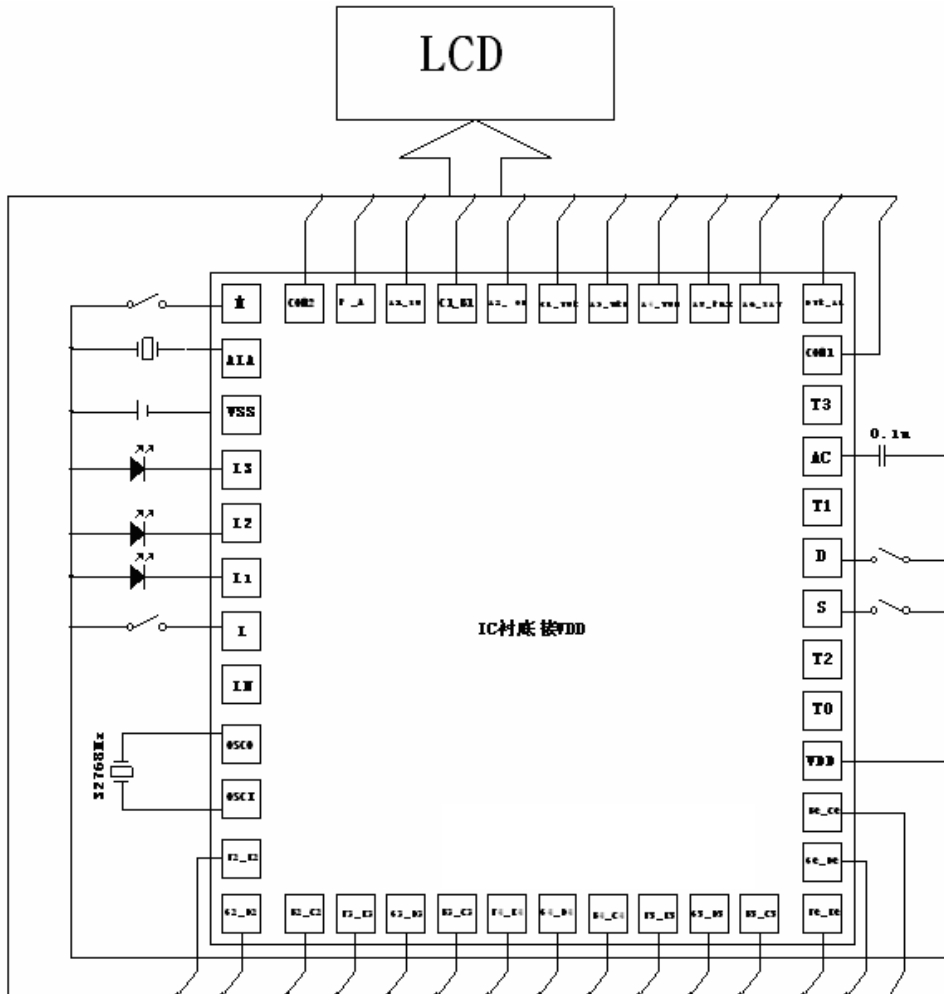
Pad No.	Pad Name	X	Y	Pad No.	Pad Name	X	Y
1	OSCI	-698.90	-392.80	24	AC	699.10	387.00
2	OSCO	-698.90	-267.95	25	T1	699.10	262.20
3	LN	-698.90	-143.20	26	D	699.10	137.40
4	L	-698.90	-18.40	27	S	699.10	12.60
5	L1	-698.90	106.40	28	T2	699.10	-112.20
6	L2	-698.90	231.20	29	T0	699.10	-237.00
7	L3	-698.90	387.00	30	VDD	699.10	-360.50
8	VSS	-698.90	511.80	31	B6_C6	699.10	-486.60
9	ALA	-698.90	636.60	32	G6_D6	699.10	-611.40
10	M	-698.90	761.40	33	F6_E6	699.10	-761.40
11	COM2	-556.75	761.40	34	B5_C5	574.15	-761.40
12	PM_AM	-431.50	761.40	35	G5_D5	449.75	-761.40
13	A1_SUN	-307.35	761.40	36	F5_E5	324.80	-761.40
14	C1_B1	-181.80	761.40	37	B4_C4	199.90	-761.40
15	A2_MON	-57.25	761.40	38	G4_D4	75.15	-761.25
16	CL_TUE	66.90	761.40	39	F4_E4	-49.55	-761.40
17	A3_WED	192.70	761.40	40	B3_C3	-174.65	-761.40
18	A4_TUH	317.00	761.40	41	G3_D3	-299.25	-761.40
19	A5_FRI	442.00	761.40	42	F3_E3	-424.10	-761.40
20	A6_SAT	566.35	761.40	43	B2_C2	-548.90	-761.40
21	DTE_AL	699.05	761.40	44	G2_D2	-698.90	-761.40
22	COM1	699.10	636.60	45	F2_E2	-698.90	-611.40
23	T3	699.10	511.80				

七、电路连接图 1



★：建议邦定时，请调校邦机到适当超声焊接压力（推荐压力调校值在 15g~18g 左右为宜）!

**电路连接图 1**



★：建议邦定时，请调校邦机到适当超声焊接压力（推荐压力调校值在 15g~18g 左右为宜）!